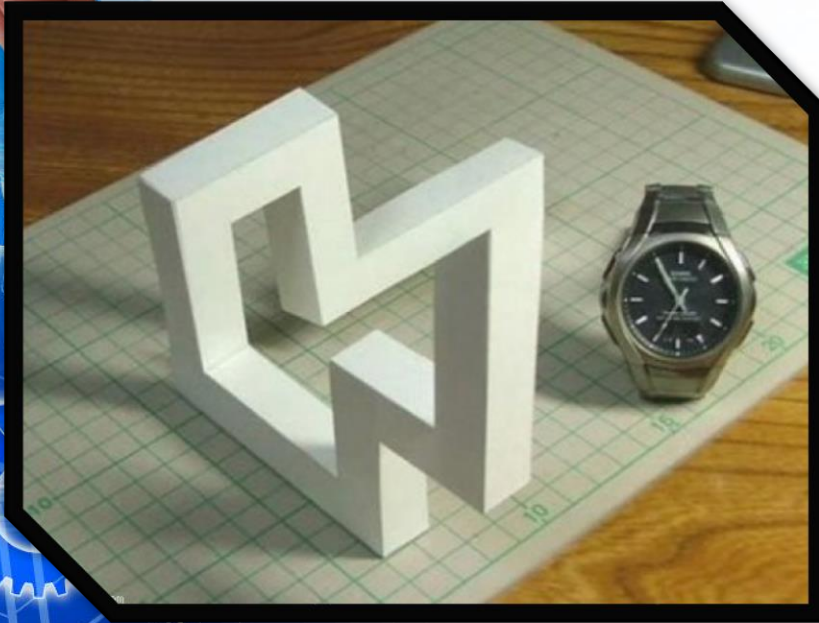


A AUTOCAD® 2020

Katı Modellemede Presspull komutu Kullanımı



Ahmet SAN
Karamürsel 2020



**AutoCad Programının
katı modelleme yeteneklerini
arttırmak için Autodesk
yazılım geliştiricilerinin yeni
AutoCad versiyonlarına
koyduğu bir komut olup
yüzeyleri uzatıp çekmeye
yarar**

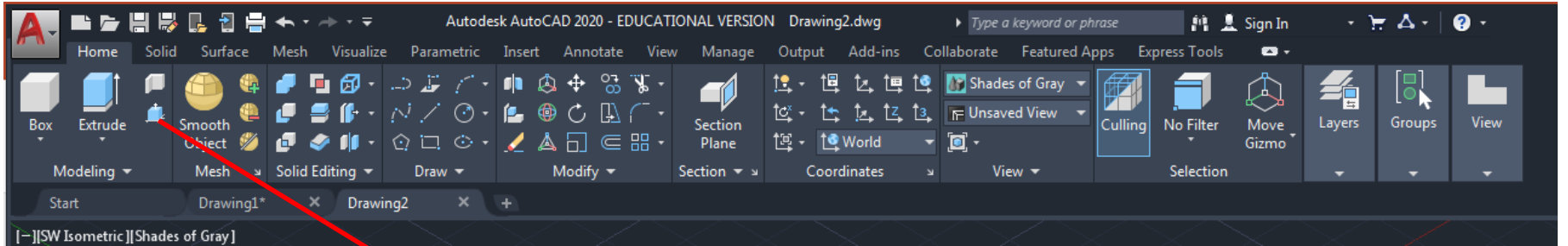


Katı Modellemede Presspull Komutu



PressPull Komutu: Anlamından da anlayacağımız gibi iki boyutta yada üç boyutta kapalı şekil yada yüzeyleri çekmek yada bastırmak için kullanılan bir komuttur.

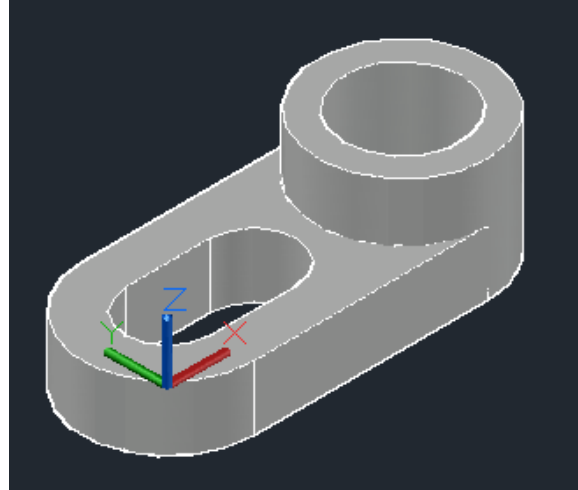
Katı modellemede bazı parçaların modellenmesinde oldukça kolaylık sağlayan bir komuttur. (Araç çubuğuna pres yazarak da komutu çalıştırabiliriz)



Presspull Komutu



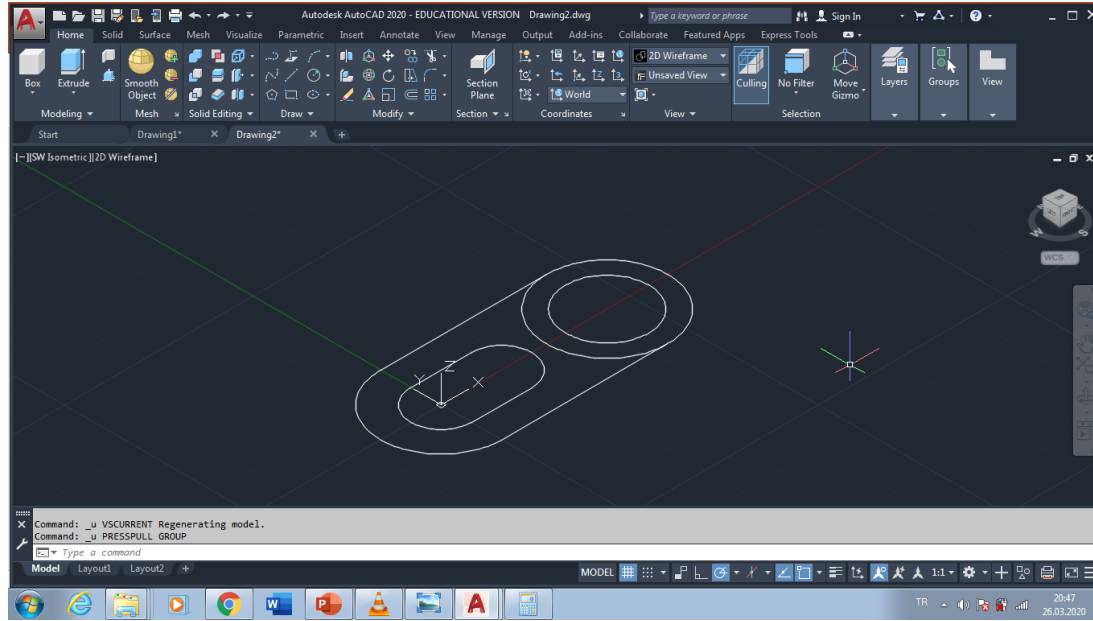
Katı Modellemede Presspull Komutu



Örnekteki parçanın katı modellemesinin normal extrude ve subtract komutlarıyla yapılmasına göre Presspull komutu ile yapılması çok daha kolaydır



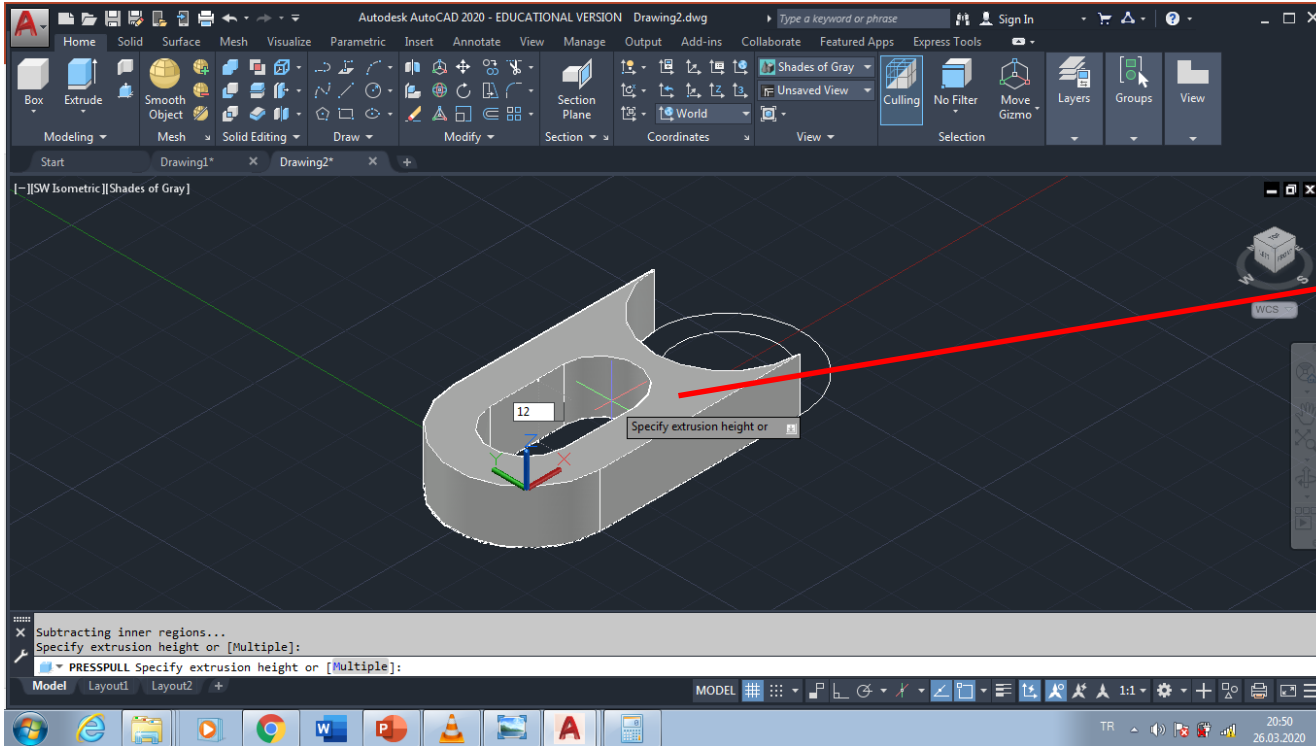
Katı Modellemede Presspull Komutu



Parçanın iki boyutlu çizimi yapıldıktan sonra iki hamlede katı modeli pratik olarak oluşturulabilir



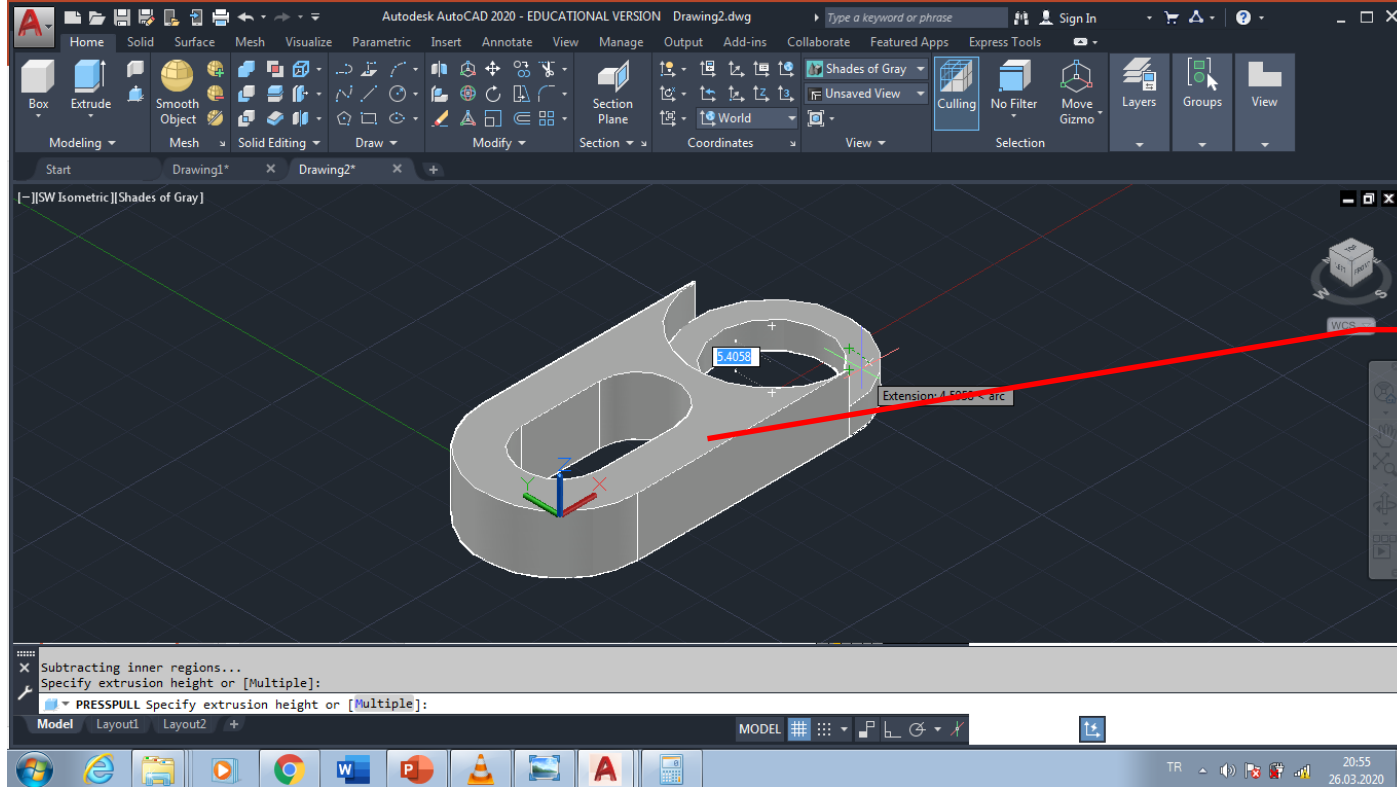
Katı Modellemede Presspull Komutu



Presspull komutu seçildikten sonra gösterilen kapalı yüzey seçilip yükseltme miktarı yazılır



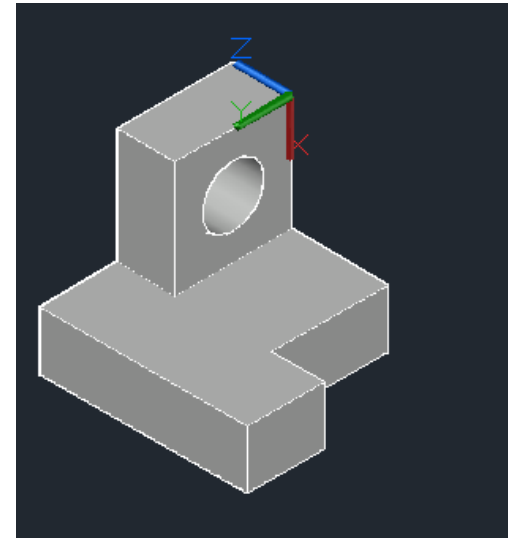
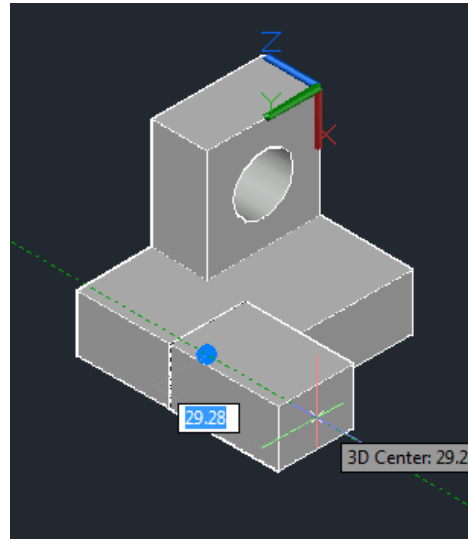
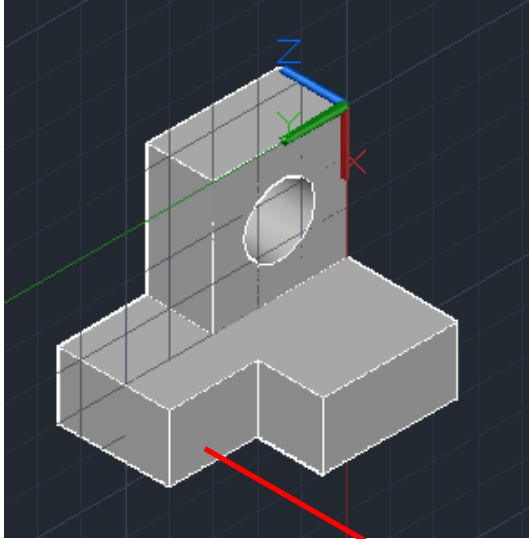
Katı Modellemede Presspull Komutu



Komuttan çıkmadan gösterilen kapalı yüzey seçilip yükseltme miktarı yazılır



Katı Modellemede Presspull Komutu



Bu yüzey prespull komutu ile çekilerek tek bir işlemle uzatılabilir



Katı Modellemede Presspull Komutu



Ahmet SAN
Karamürsel 2020

